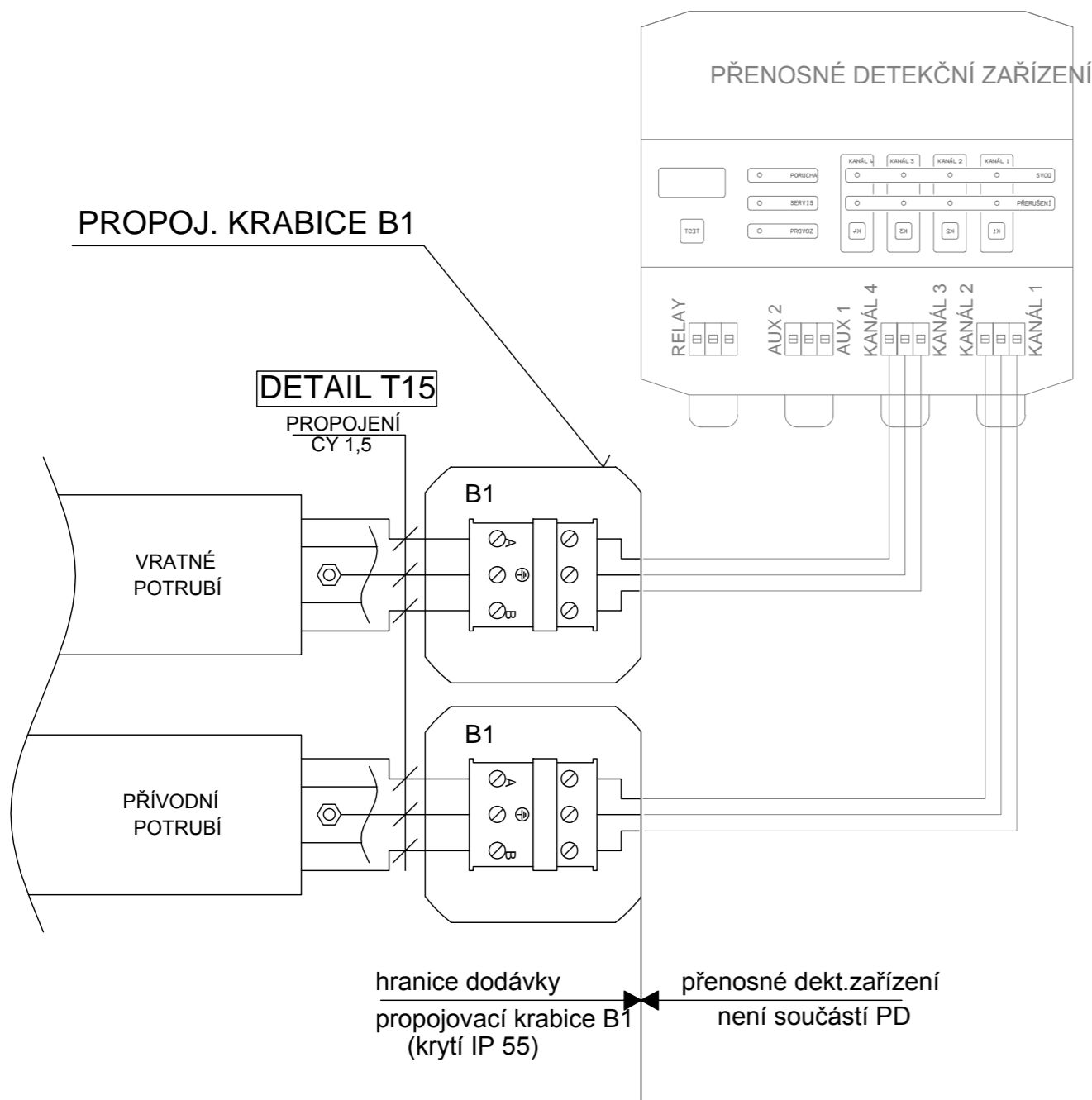


SCHEMA ZAPOJENÍ ALARM SYSTÉMU

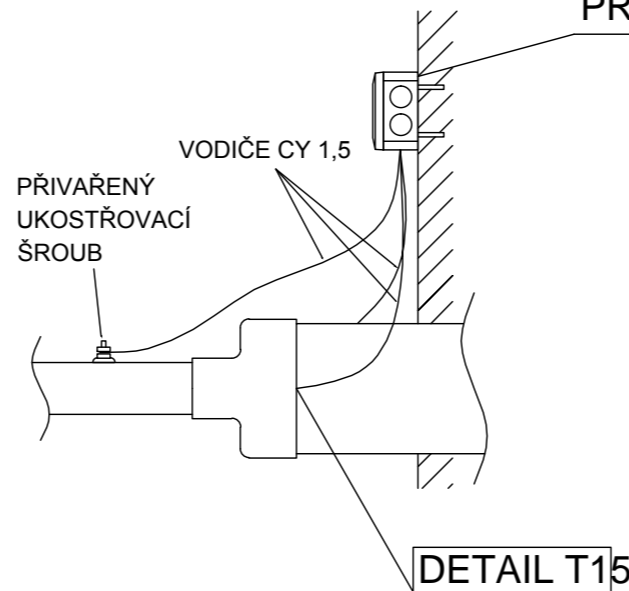
PŘENOSNÉ DETEKČNÍ ZAŘÍZENÍ  
Kanal 1 a 2 je připojen na přívodní potrubí, kanal 3 a 4 na vrat. potrubí.  
K propojení na potrubí jsou využity krabice B1 s rozpojovací svorkovnicí.  
Krabice B1 jsou umístěny v blízkosti konců potrubí.



DETAIL T13

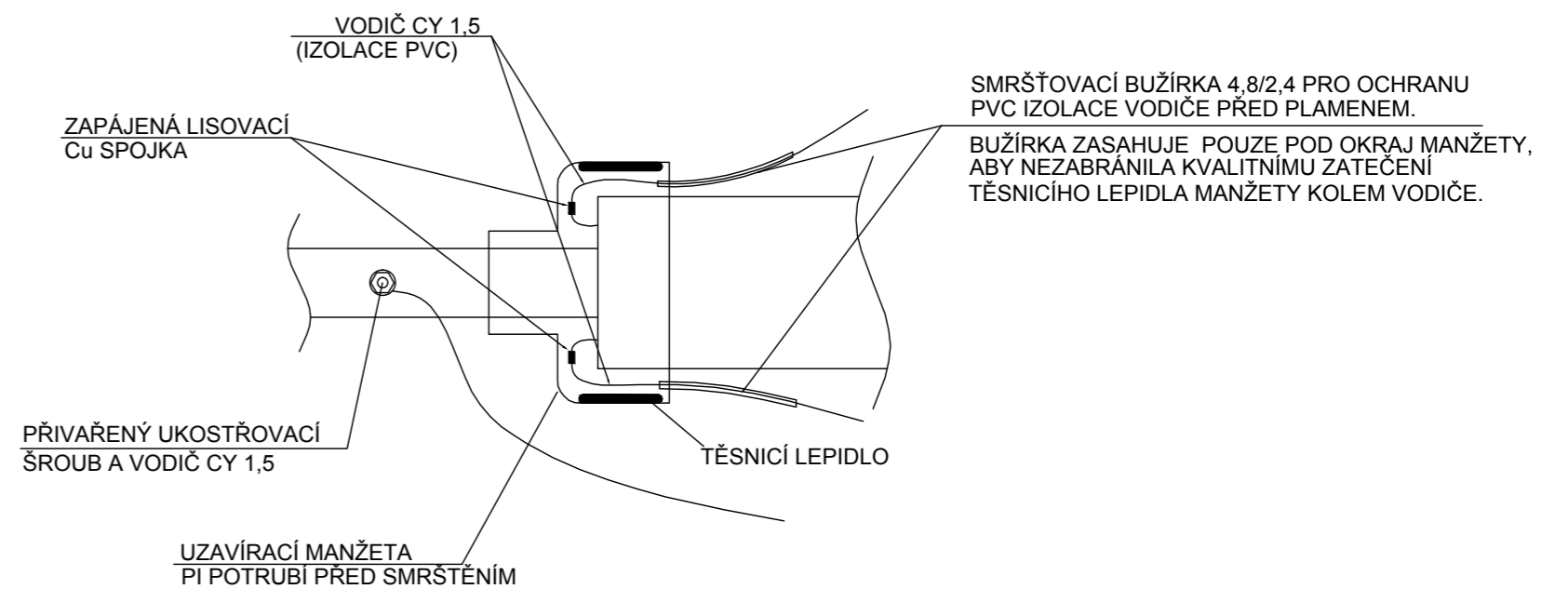
B1 - MONTÁŽ KRABICE

PROPOJ. KRABICE B1



DET. T-15

VYVEDENÍ DETEKČNÍCH VODIČŮ Z PI POTRUBÍ



INDEX	ZMĚNA	DATUM	JMÉNO	PODPIS

Vedoucí projektant		Vedoucí zakázky	Pluhář Martin Ing., CSc	-
Projektant	Pluhář Martin Ing., CSc	Schválí		
<b>lbpo</b>  BPO spol. s r.o. Lidická 1239 363 01 OSTROV  Tel.: +420353675111 Fax: +420353612416  projekty@bpo.cz www.bpo.cz	ZAKÁZKA: Areál IZS Ostrov - stanice Jednotky sboru dobrovolných hasičů		Počet A4 3	Pořadové číslo <b>10.</b>
	ČÁST (SO,PS): Projektová dokumentace pro provádění stavby SO 253 Budova JSDH Vytápění		DPS	
	OBSAH: Hork. přípojka- alarm systém		Datum dokončení 28.02.2020	
	OBJEDNATEL: Město Ostrov		Číslo zakázky 9278-26	Číslo archivní: BPO 5-105502